

## MENDALI LOODUSKIVITOOTED

## IGIKIVI KALJUKIVI



Põrand – vabakujuline kiiltkivi

**IGIKIVI** on miljoneid aastaid vana moondekivim kvartsiit. Igas looduslikus kivimis esineb 35 – 90% kvartsi. Selline kvartsisisaldus annab kivimile omapärase sillerdava tooni.

**KVARTSIIT** on parima kvaliteedi ning hinnasuhtega ehitus- ja viimistluskiivi, kuna sellest ehitatu kestab kümneid kui mitte sadu aastaid. See on innustanud sisustus- ja aiandusarhitekte ning ka eraisikuid looma just sellest kivimist ainulaadseid, kordumatuid ja kauakestvaid tooteid ning konstruktsioone. Need on tõesti kordumatud lahendused, kuna looduses ei esine kunagi täpselt sarnast kivi.

**KVARTSIIT** on lõhestatud või lihvitud pinnatöötlega, servad on kas saetud või murtud. Mootmed standardsed või vabakujulised, eritellimusel vastavalt tellija soovile. Katusekivid on kas soomusekujulised või nelinurksed.



Sein – käsitsi töödeldud servaga kiiltkivi

## KASUTUSKOHAD

Looduskivi kasutamine elukeskkonna loomisel on sama vana kui inimkond.

- Fassaadid, vundamendid ja soklid
- Ventilatsioonifassaadid ja -vundamendid
- Sise- ja välisseinad
- Põrandad, trepid
- Katused
- Looduskivist radiaatorid
- Terrassid, aiateed
- Väli- ja sisekaminad, grillid, suitsuahjud
- Pesuruumid, saunaruumid, basseiniruumid
- Aiakujunduselemendid (lauad, pingid, skulptuurid, dekoratiivkivid)
- Aiapostid, -müürid
- Esindushoonete ja ruumide eksklusiivsed põrandad
- Eriti suurt kulumiskindlust nõudvad põrandad (sadamaterminalid, raudtee- ja autobussijaamad, kaubahallid jne)
- Ajaloolised ehitised (kirikud, mõisad jne)

Eesti rasketes ilmastikutingimustes enimkasutatavate looduskivide soovituslikud kasutuskohad:

- **Kvartsiid** – nii sise- kui välisingimustes, ülmalt väikese veeimavusega, külmakindel.
- **Gneis** – nii sise- kui välisingimustes, ülmalt väikese veeimavusega, külmakindel.
- **Kiltkivi** – nii sise- kui välisingimustes, külmakindel, välisingimustes soovitatav kasutada varikatuse all.
- **Kiltkivi** (Otta Pillarguri, Otta Rust) – nii sise- kui välisingimustes, väikese veeimavusega, külmakindel.
- **Graniit** – nii sise- kui välisingimustes, väikese veeimavusega, külmakindel.
- **Marmor** – nii sise- kui välisingimustes, külmakindel, välisingimustes soovitatav kasutada varikatuse all.
- **Liivakivi** – nii sise- kui välisingimustes, külmakindel, välisingimustes soovitatav kasutada varikatuse all.
- **Lubjakivi** (paekivi) – nii sise- kui välisingimustes, külmakindel, välisingimustes soovitatav kasutada varikatuse all.

## VÄRVITOONID

Heledatest toonidest kuni mustani. Värvitoonide vaheldumine hea.

## PINNATÖÖTLUS

Pealispind – lõhestatud, lihvitud, poleeritud  
Servad – saetud, murtud või vabakujulised.

## KINNITAMINE

- seguga
- mehaaniline, CLIMB 13/23
- liimiga, SPS System
  - nihketugevus (tire strenght) – 1,07 N/mm<sup>2</sup>
  - tõmbetugevus (pull strenght) – 1,21 N/mm<sup>2</sup>

## SAADAVUS

Mendali laos Tallinnas ([www.looduskivid.ee](http://www.looduskivid.ee)) – looduskivid/kataloog.  
Tellitavad ([www.looduskivid.ee](http://www.looduskivid.ee)) – tellitavad looduskivid.



Vabakujuline kvartsiid. Laud – kvartsiid



Laud – kvartsiid



Kivist katus



Sein – vabakujuline kvartsiid



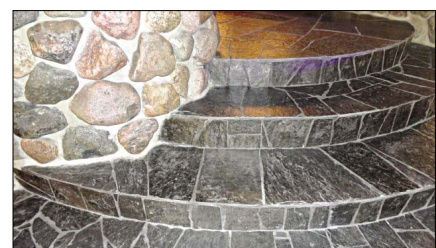
Kivist elektriradiaator



Kivist elektriradiaator



Bassein – kiltkivi



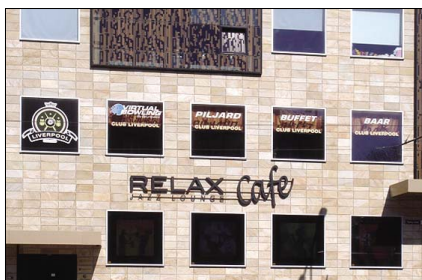
Trepp – kiltkivi

	ALTA	OPPDAL	OTTA	DIN
Survetugevus, MPa	328	232,3	190	52105
Paindetugevus, MPa	39,0	30,9	35,1	52112
Veeimavus, %	0,14	0,24	0,28	52103
Tihedus, g/cm <sup>3</sup>	2,69	2,68	2,79	52102

Ilmastiku-, külma- ja kulumiskindlus – väga hea



Ouetee – vabakujuline kvartsiid



Kinnitus: Climb (mehaaniline)



Kinnitus: SPS System (liimitav)



Kinnitus: Climb (mehaaniline)



Kinnitus: SPS System (liimitav)



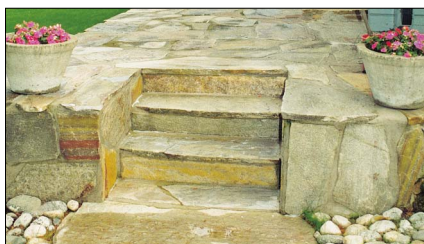
Sein – kvartsiid



Põrand – kiltkivi



Sein – kvartsiid-ribakivi



Vabakujuline kvartsiid

## PAIGALDUS

Looduskivide paigaldamiseks kasutatakse spetsiaalseid hingavaid paigaldussegusid üldnimetusega KIVILIIM, mis omakorda jaguneb gruppideks vastavalt paigaldatava kivi paksusele, tüübile ja kohale.

Kõik looduskivid tuleb paigaldada spetsiaalse looduskivide paigaldusseguga KIVILIIM. Kiviliimide gruppi kuuluvad järgmised tooted: KIVILIIM-Mosaic, -Strong, -Marble, -Cube, -Flex Membran.

Vuugid täidetakse seguga KIVILIIM. Toonid: hall, must, valge või pruun. Kõik värvitoonid on looduslikus värvigammas.

Vuukide laiused võivad kõikuda 2 mm – 6 cm.

Paksud tee- ja aiakivid (2 – 4 cm) võib paigaldada otse liivapadjale ning vahed täita seguga KIVILIIM-Cube. Paigaldus on lihtne ja jõukohane igale tööga kokkupuutunud mehele.

Looduskivid tuleb peale paigaldust pesta looduslike kivide pesuainega STEINFIX ja kaitsta spetsiaalse kivikaitsega STEINFIX 50. Hooldesari sisaldab ka erinevaid puhastusvahendeid.

Looduskivist katuseplaatide paigaldamisel kasutatakse happekindlaid naelu või kruvisid.

Ventileeritavate fassaadide ja vundamentide katmisel looduskiviga kasutatakse kas klambritesüsteemi Climb 13/23 või spetsiaalset looduskivide liimimisesüsteemi SPS (kivid kleebitakse eriliimiga kas puit või metallkarkassile). Võib kasutada ka kombineeritult SPS System + Climb 13/23.



Hooldus- ja kaitsevahendid



Looduskivi dispersoon



Paigaldusseguga



Terrass – vabakujuline kiltkivi



Terrass – kvartsiit



Kivikatus – kiltkivi



Sein – kvartsiit



Kivikatus – kvartsiit



Vabakujuline kvartsiit



Terrass – kvartsiit



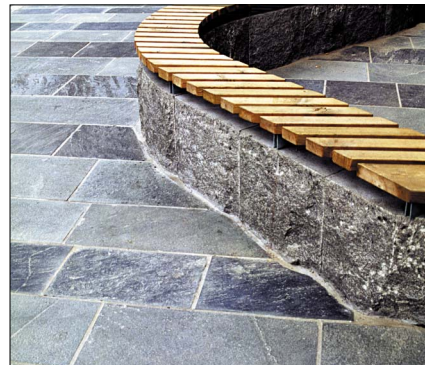
Trepp – vabakujuline kvartsiit



Bassein – kvartsiit



Vabakujuline kvartsiit



Kvartsiit

## MENDALI OÜ

Kotzebue 18d  
10411 TALLINN  
Tel. 64 15 444  
Faks 63 14 168  
e-mail: mendali@mendali.ee  
www.mendali.ee  
**Hulgiladu**  
Vana-Narva mnt 1a

## SIA MENDALI

Kalciema iela 40 d  
Riga LV-1046 LATVIA  
Tel. +371 78 05 412, +371 78 05 413  
GSM +371 29 337337, +371 29 29 40 00  
Fax +371 78 05 414  
e-mail: lotars@mendali.lv  
olegs@mendali.lv  
mendali@mendali.lv

