

## VÄLISEINÄJÄRJESTELMÄT EXCEL, EXCEL ECO, EXCEL MDF, EXCEL PUU, EXCEL LUX JA EXXE

**EXCEL**  
www.mendali.ee



EXCEL LUX



EXCEL LUX

### SIIRRETTÄVÄT VÄLISEINÄT EXCEL

on tehokas alumiiniprofiileista tai MDF-sta, euro-elementeistä (umpiosa maalattava) ja lasista väliseinäjärjestelmä joka tarjoaa lasi-, kipsi- ja yhdistettyjä moduuleita ja ovia tilaajan tarpeiden mukaan.

Väliseinien asennus ja siirto on helppo ja niiden avulla voidaan huoneita jakaa sopiviin osiin luodakseen uusia työpaikkoja ja -vyöhykkeitä. Väliseiniä käytetään toimistoissa, liikkeissä, sairaaloissa, kouluissa jne.

Seinäjärjestelmä koostuu alumiiniprofiileista (55 mm) tai MDF-profiileista (92 mm), 46 mm paksumisesta euroelementistä (ECO 92 mm) ja lasimoduuleista, joissa käytetään 6-10 mm lasia ja PVC-listoja.

Väliseinien enimmäiskorkeus erikoisprofiileja käyttäen on 6000 mm.

Tavallinen korkeus 3650 mm asti.

Väliseinien muotoilu ja lasi tehdään tilauksen mukaan.

### TEKNISET VAATIMUKSET

Excel-seinäjärjestelmä täyttää EE10047391 TS1-99 tekniset vaatimukset.

Moduuliseinien valmistuksessa käytetään ainoastaan Terveydenhoitoviraston hyväksymiä materiaaleja. Luvattu on myös muiden mate-

riaalien ja tarvikkeiden käyttö, jos niiden tekniset ominaisuudet vastaavat teknisissä vaatimuksissa esitettyihin tai ovat niitä parempia.

### ALUMIINI- tai MDF-PROFIILIT

Väliseinien alumiiniprofiilit ovat eloksointu tai jauhemaalattu RAL-värikartan mukaan. MDF-profiilit ovat lakattu tai maalattu Moni Color Nova tai Tintorama värikartan mukaan. MDF- tai puuprofiilit voidaan kattaa myös luonnonvillilla.

### LASIT

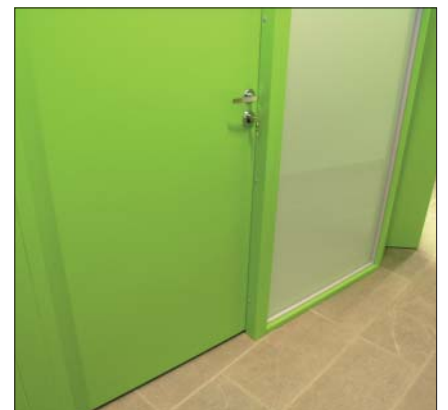
Excel-seinäjärjestelmässä käytetään 6-10 mm ja Excel Lux-järjestelmässä 10 mm paksuisia lasia. Mahdollista on muutamien erilaisten lasien käyttö: pronsilasi, harmaa savulasi, kirkas, mattapintainen, kuvioitu, laminoitu tai karkaistu lasi. Tilauksen mukaan voidaan valmistaa myös kaksinkertaisella lasilla varustettuja väliseiniä (äänieristys).

### PVC-PROFIILIT – lasitiivistet

Lasien kiinnittämiseksi käytetään erikoisia PVC-profiileja-tiivisteitä. Vakiovärit ovat musta, harmaa ja valkoinen. Excel Lux-seinissä käytetään läpinäkyviä PVC-profiileja ja tiivisteitä.

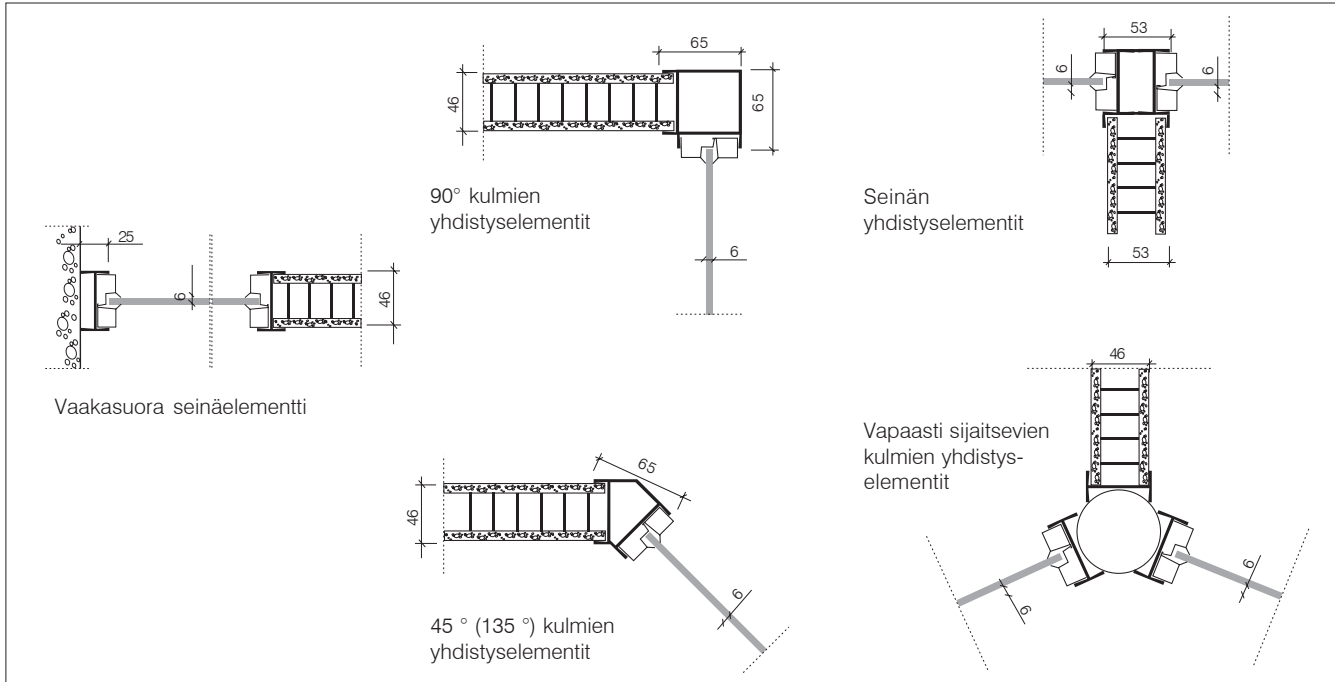


EXCEL ECO

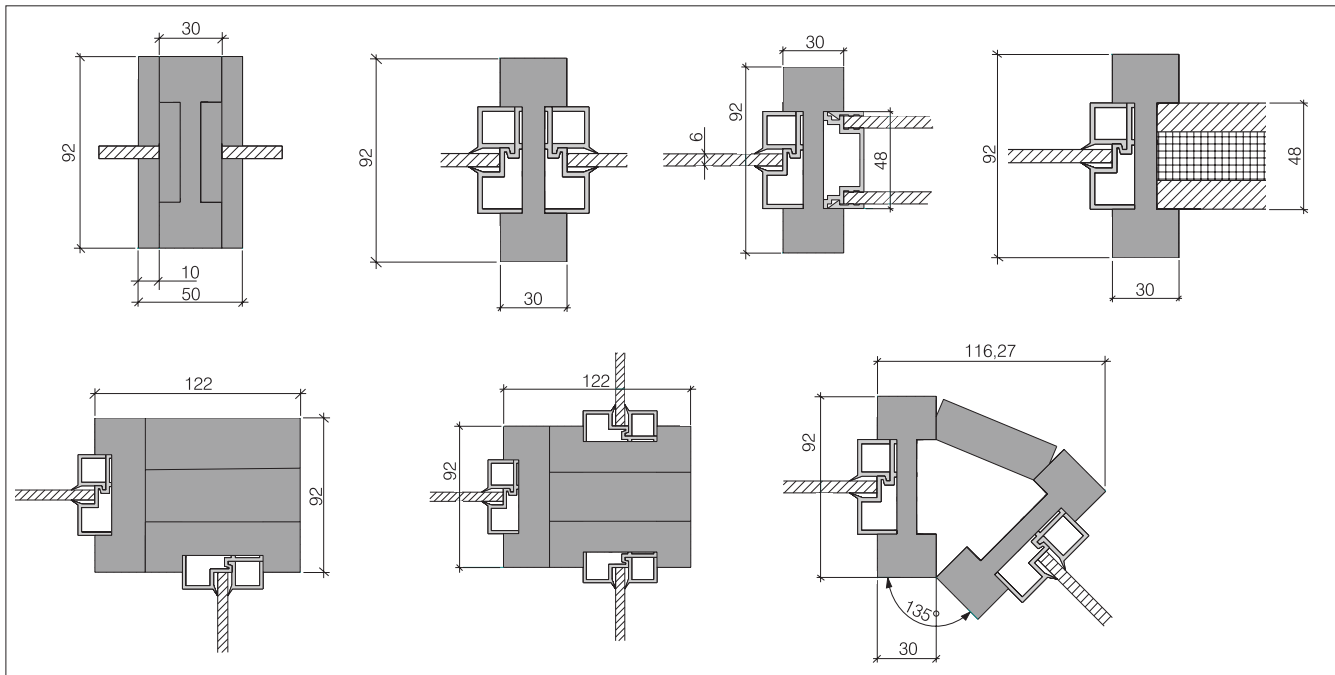


EXCEL MDF, maalattu

## EXCEL-VÄLISEINÄN ALUMIINIPROFIILEISTA ELEMENTIT JA MITAT (MM)



## EXCEL-VÄLISEINÄN MDF-PROFIILEISTA ELEMENTIT JA MITAT (MM)



### OVET

Voidaan käyttää sekä lasilla tai viilulla päällystettyjä että valkoisia tai erikoismaalilla maalattuja puusta valmistettuja ovia ja oven kehikkoja. Erikoistilauksella voidaan valmistaa myös alumiinikehikkoja. Alumiinikehikoissa käytetään aina mustaa PVC-tiivisteitä.

Seinäjärjestelmä voidaan kompletoida alumiinista, lasista tai puusta valmistetuilla liukuovella sekä poimuovella. Oven mitat ovat tavallisesti 9 x 21, muut mitat erikoistilauksella.

### LUKOT JA KÄDENSIJAT

Laseinässä voi käyttää kaikkia alumiinikehikköisiin ja lasihin sopivia lukkoja ja kädensijoja. Viilulla päällystettyihin ja sileihin vakiooviin käytetään Abloy, BODA ja ASSA lukkoja, Primo kädensijoja ja linkkuja.

### ÄÄNENPITÄVYYS

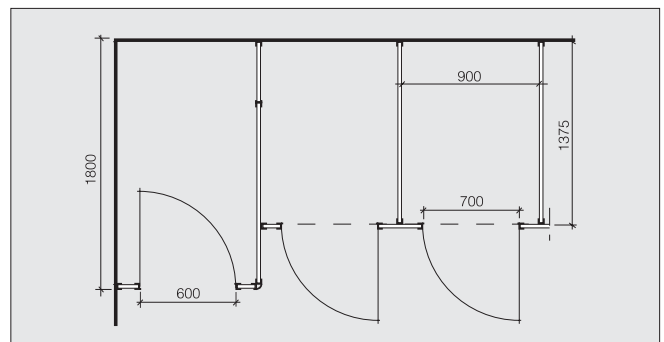
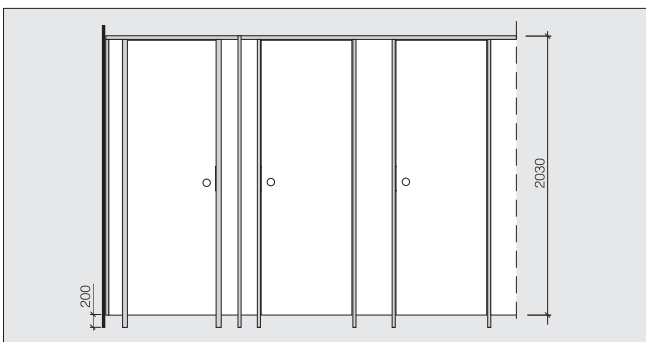
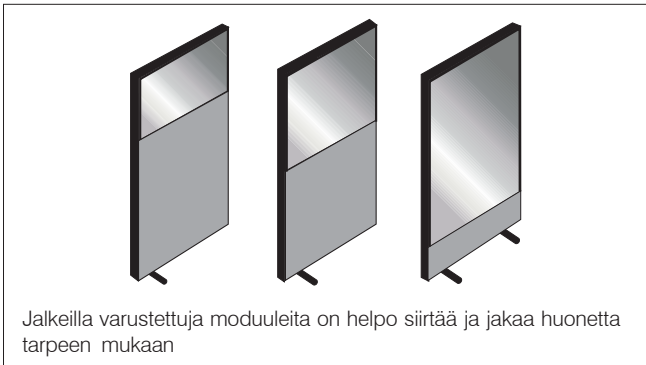
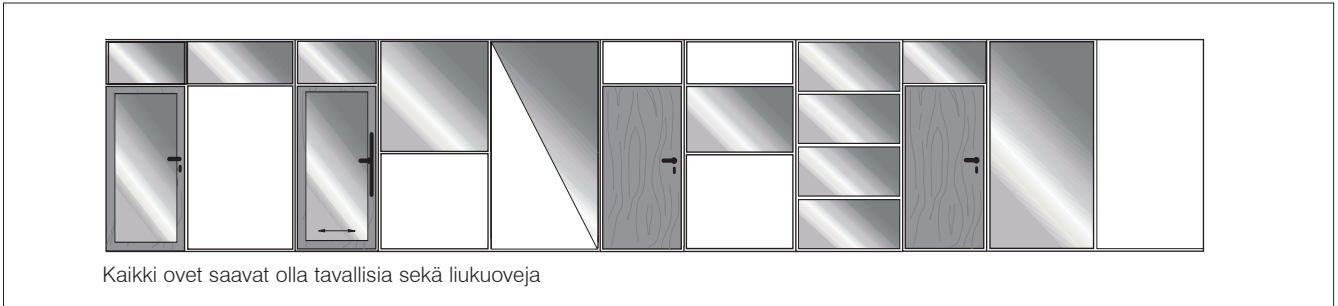
Moduuliseinän äänenpitävyydet:

- 46 mm euroelementillä ja 6 mm lasilla ~ 30 dB
- 92 mm euroelementillä ~ 43 dB
- laminoidulla lasilla 3 + 0,8 + 4 ~ 37 dB
- laminoidulla lasilla varustetulla paketilla 3 + 0,8 + 4 + ilma 2 5 mm + 6 mm lasilla ~ 42 dB

### ASENNUS

Laseinää voidaan tarpeen mukaan kiinnittää betoni-, kipsi-, puu- tai alakattoon. Kiinnityskohdissa käytetään perusprofiilia tai pääteprofiilia. Laseinää voi sijoittaa myös jaloilla.

## NÄYTTEJÄ VÄLISEINIEN MODUULEISTA JA VESSAKOPEISTA



### VESSAN JA SUIHKUHUONEEN SEINÄJÄRJESTELMÄ EXXE

Lattian liittymäkohdalla voi euroelementin tai lasin alla sijaitsevan perusdetaljin alle asentaa sähkökaapelit.

Lasin kiinnittämiseen käytetään erikoisia PVC-listoja ja -profiileja. Lasi voi tilauksen mukaan olla yksi- tai kaksikertainen (laminoitu) tai karkaistu.

Excel-seinäarakennelmiin voidaan kiinnittää kierre-, lamelli- ja rullakaitimia tai liimata koristus- ja turvakalvoja.

Erilaisten 45° (135°), 90° ja kolmitien kulmien liittymäkohtiin asetetaan erikoiset alumiiniprofiilit. Erilaiset kulmat yhdistetään pyöröprofiililla minkä tahansa kulman alla.

EXXE-seinäjärjestelmään kuuluvat vessakopit ja suihkuhuoneen väliseinät tilaajan tilauksen mukaan, joiden mitat vastaavat piirustuksiin.

#### MATERIAALI

WC-koppien seinissä käytetään kestävästä mikrolaminoitua puulasitulevyä, joka ympäröidään alumiinirungolla.

Vessakoppien perusvärejä on 48. Koppien erikoisjalat ovat valmistettu haponkestävästä ruostumattomasta teräksestä.

Suihkuhuoneen väliseinissä käytetään 6 mm ja 16 mm kirkasta tai opaalia (maidonväristä) muovia Makrolon Longlife tai 6 mm karkaistua lasia. Suihkuhuoneen väliseinissä Exxe LuxVessan seinissä käytetään 8 tai 10 mm lasia. Takuu 24 kuukautta kun asennuksen tekevät Mendalin asiantuntijat.



EXCEL LUX, täyslasi



EXCEL, anodoitu alumiiniprofiili



EXCEL, anodoitu alumiiniprofiili



EXCEL, anodoitu alumiiniprofiili



EXCEL LUX, täyslasi



EXCEL MDF-profiili, luonnonväri



EXCEL, siirtoseinä



EXCEL, anodoitu alumiiniprofiili

## MENDALI OY

### VARASTOMYYNTI

Kotzebue 18d, 10411 TALLINNA

Puh. 6 413 397, 050 34533

Faksi 6 314 168, 6 444 016

[www.mendali.ee](http://www.mendali.ee)

Sähköposti: [mendali@mendali.ee](mailto:mendali@mendali.ee)

