

MENDALI LOODUSKIVITOOTED

IGIKIVI KALJUKIVI



Põrand – vabakujuline kiiltkivi

IGIKIVI on miljoneid aastaid vana moondekivim kvartsiit. Igas looduslikus kivimis esineb 35 – 90% kvartsi. Selline kvartsisisaldus annab kivimile omapärase sillerdava tooni.

KVARTSIIT on parima kvaliteedi ning hinnasuhtega ehitus- ja viimistluskiivi, kuna sellest ehitatu kestab kümneid kui mitte sadu aastaid. See on innustanud sisustus- ja aiandusarhitekte ning ka eraisikuid looma just sellest kivimist ainulaadseid, kordumatuid ja kauakestvaid tooteid ning konstruktsioone. Need on tõesti kordumatud lahendused, kuna looduses ei esine kunagi täpselt sarnast kivi.

KVARTSIIT on lõhestatud või lihvitud pinnatöötlega, servad on kas saetud või murtud. Mootmed standardsed või vabakujulised, eritellimusel vastavalt tellija soovile. Katusekivid on kas soomusekujulised või nelinurksed.



Sein – käsitsi töödeldud servaga kiiltkivi

KASUTUSKOHAD

Looduskivi kasutamine elukeskkonna loomisel on sama vana kui inimkond.

- Fassaadid, vundamendid ja soklid
- Ventilatsioonifassaadid ja -vundamendid
- Sise- ja välisseinad
- Põrandad, trepid
- Katused
- Looduskivist radiaatorid
- Terrassid, aiateed
- Väli- ja sisekaminad, grillid, suitsuahjud
- Pesuruumid, saunaruumid, basseiniruumid
- Aiakujunduselemendid (lauad, pingid, skulptuurid, dekoratiivkivid)
- Aiapostid, -müürid
- Esindushoonete ja ruumide eksklusiivsed põrandad
- Eriti suurt kulumiskindlust nõudvad põrandad (sadamaterminalid, raudtee- ja autobussijaamad, kaubahallid jne)
- Ajaloolised ehitised (kirikud, mõisad jne)

Eesti rasketes ilmastikutingimustes enimkasutatavate looduskivide soovituslikud kasutuskohad:

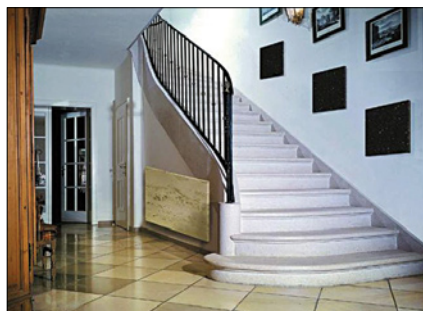
- **Kvartsiid** – nii sise- kui välistingimustes, ülmalt väikese veeimavusega, külmakindel.
- **Gneis** – nii sise- kui välistingimustes, ülmalt väikese veeimavusega, külmakindel.
- **Kiltkivi** – nii sise- kui välistingimustes, külmakindel, välistingimustes soovitatav kasutada varikatuse all.
- **Kiltkivi** (Otta Pillarguri, Otta Rust) – nii sise- kui välistingimustes, väikese veeimavusega, külmakindel.
- **Graniit** – nii sise- kui välistingimustes, väikese veeimavusega, külmakindel.
- **Marmor** – nii sise- kui välistingimustes, külmakindel, välistingimustes soovitatav kasutada varikatuse all.
- **Liivakivi** – nii sise- kui välistingimustes, külmakindel, välistingimustes soovitatav kasutada varikatuse all.
- **Lubjakivi** (paekivi) – nii sise- kui välistingimustes, külmakindel, välistingimustes soovitatav kasutada varikatuse all.



Vabakujuline kvartsiid. Laud – kvartsiid



Laud – kvartsiid



Kivist elektriradiaator



Kivist katus



Kivist elektriradiaator

VÄRVITONID

Heledatest toonidest kuni mustani. Värvitoonide vaheldumine hea.

PINNATÖÖTLUS

Pealispind – lõhestatud, lihvitud, poleeritud
Servad – saetud, murtud või vabakujulised.

KINNITAMINE

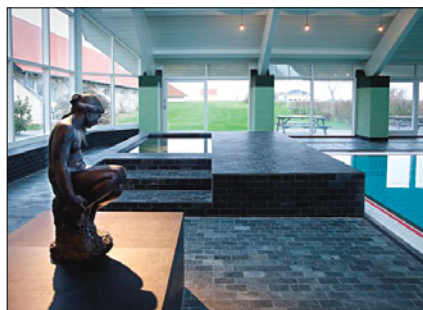
- seguga
- mehaaniline, CLIMB 13/23
- liimiga, SPS System
 - nihketugevus (tire strenght) – 1,07 N/mm²
 - tõmbetugevus (pull strenght) – 1,21 N/mm²

SAADAVUS

Mendali laos Tallinnas (www.looduskivid.ee) – looduskivid/kataloog.
Tellitavad (www.looduskivid.ee) – tellitavad looduskivid.

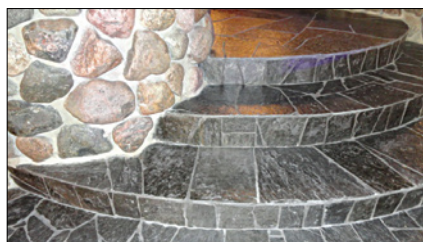


Sein – vabakujuline kvartsiid



Bassein – kiltkivi

	ALTA	OPPDAL	OTTA	DIN
Survetugevus, MPa	328	232,3	190	52105
Paindetugevus, MPa	39,0	30,9	35,1	52112
Veeimavus, %	0,14	0,24	0,28	52103
Tihedus, g/cm ³	2,69	2,68	2,79	52102
Ilmastiku-, külma- ja kulumiskindlus – väga hea				



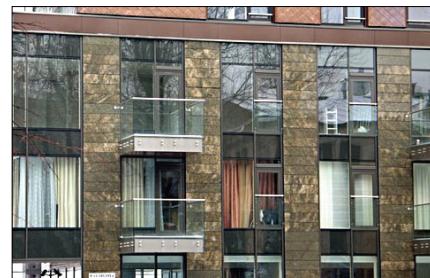
Trepp – kiltkivi



Õuetee – vabakujuline kvartsiid



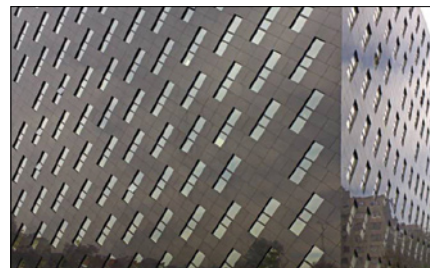
Kinnitus: Climb (mehaaniline)



Kinnitus: Climb (mehaaniline) ventileeritav fassaad



Kinnitus: Climb (mehaaniline)



Kinnitus: SPS System (liimiv)



Sein – kvartsiid



Põrand – kiltkivi



Sein – kvartsiid-ribakivi



Vabakujuline kvartsiid

PAIGALDUS

Looduskivide paigaldamiseks kasutatakse spetsiaalseid hingavaid paigaldussegusid üldnimetusega KIVILIIM, mis omakorda jaguneb gruppideks vastavalt paigaldatava kivi paksusele, tüübile ja kohale.

Kõik looduskivid tuleb paigaldada spetsiaalse looduskivide paigaldusseguga KIVILIIM. Kiviliimide gruppi kuuluvad järgmised tooted: KIVILIIM-Mosaic, -Strong, -Marble, -Cube, -Flex Membran.

Vuugid täidetakse seguga KIVILIIM. Toonid: hall, must, valge või pruun. Kõik värvitoonid on looduslikus värvigammas.

Vuukide laiused võivad kõikuda 2 mm – 6 cm.

Paksud tee- ja aiakivid (2 – 4 cm) võib paigaldada otse liivapadjale ning vahed täita seguga KIVILIIM-Cube. Paigaldus on lihtne ja jõukohane igale tööga kokkupuutunud mehele.

Looduskivid tuleb peale paigaldust pesta looduslike kivide pesuainega STEINFIX ja kaitsta spetsiaalse kivikaitsega STEINFIX 50. Hooldesari sisaldab ka erinevaid puhastusvahendeid.

Looduskivist katuseplaatide paigaldamisel kasutatakse happekindlaid naelu või kruvisid.

Ventileeritavate fassaadide ja vundamentide katmisel looduskiviga kasutatakse kas klambritesüsteemi Climb 13/23 või spetsiaalset looduskivide liimimisesüsteemi SPS (kivid kleebitakse eriliimiga kas puit või metallkarkassile). Võib kasutada ka kombineeritult SPS System + Climb 13/23.



Hooldus- ja kaitsevahendid



Looduskivi dispersioon



Paigaldussegu



Terrass – vabakujuline kiltkivi



Terrass – kvartsiit



Kivikatus – kiltkivi



Sein – kvartsiit



Kivikatus – kvartsiit



Vabakujuline kvartsiit



Terrass – kvartsiit



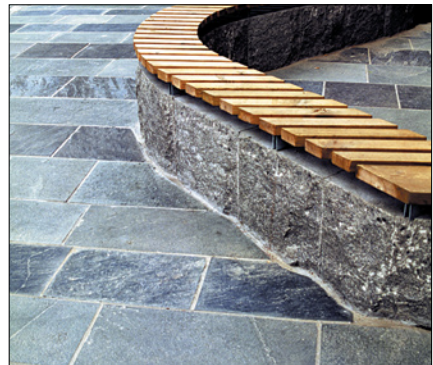
Trepp – vabakujuline kvartsiit



Bassein – kvartsiit



Vabakujuline kvartsiit



Kvartsiit

MENDALI OÜ

Kotzebue 18d
10411 TALLINN
Tel. 64 15 444
Faks 63 14 168
e-mail: mendali@mendali.ee
www.mendali.ee
Hulgiladu
Vana-Narva mnt 1a

SIA MENDALI

Kalciema iela 40 d
Riga LV-1046 LATVIA
Tel. +371 78 05 412, +371 78 05 413
GSM +371 29 337337, +371 29 29 40 00
Fax +371 78 05 414
e-mail: lotars@mendali.lv
olegs@mendali.lv
mendali@mendali.lv

